



العام الأكاديمي 2024 / 2025

الفصل الدراسي الثاني

تدريبات إثرائية لمادة العلوم

الصف السادس

نهاية الفصل الدراسي الثاني

اسم الطالب: _____

الصف: _____



الفصل الدراسي الثاني

الصف السادس

العام الأكاديمي 2025 / 2024

الأسئلة الإثرائية والعلاجية

الوحدة الخامسة النمو والتطور في النباتات

	ما وظيفة العضو المشار اليه بالرمز (X) في الشكل التالي؟	1
	انتاج البويضات	A
	انتاج حبوب اللقاح	B
	جذب الملقحات مثل الحشرات	C
	يحدث فيه عملية الأخصاب	D
	ما مجموعة الأجزاء الذكورية في الزهرة؟	2
	البتلات	A
	السداة	B
	الكربلة	C
	السبلة	D
	أين تحدث عملية الأخصاب في الزهرة؟	3
	الميسم	A
	القلم	B
	المبييض	C
	السبلات	D
	الجزء الأخضر في الزهرة؟	4
	السبلة	A
	البتلة	B
	الميسم	C
	المتك	D



5 ما الطريقة الصحيحة لانتشار البذور التي بالصورة؟

5

الرياح	A
المياه	B
الحيوانات	C
الطريقة الميكانيكية	D

6 ما المقصود بعملية التلقيح؟

6

انتاج البويضات	A
انتاج حبات اللقاح	B
انتقال حبوب اللقاح من المتك إلى الميسم	C
دمج حبة اللقاح مع البويضة	D

7 في أي مراحل دورة حياة النباتات الزهرية يحدث التلقيح والإخصاب؟

7

التطور	A
النمو	B
الإنبات	C
التكاثر	D

8 أي مما يأتي يعد من خصائص مرحلة الإنبات؟

8

ظهور الأزهار	A
ساق طويلة وأوراق كثيرة	B
نمو الأزهار إلى ثمار	C
ظهور الجذير والسويق	D



9		ما الذي ينقص النبات في الصورة المجاورة؟										
		A	ماء									
		B	ضوء									
		C	عناصر غذائية									
		D	ماء وضوء وعناصر غذائية									
10		ما خصائص الزهرة التي تتلقح بالرياح؟										
		A	كبيرة الحجم									
		B	ذات ألوان زاهية									
		C	رائحتها فواحه									
		D	كربلتها طويلة									
11		ادرس الجدول الموضح جيداً ثم اختر العبارة الصحيحة؟										
		<table><tr><td>3</td><td>2</td><td>1</td><td></td></tr><tr><td>رائحة قوية</td><td>بتلات كبيرة</td><td>كربلة ريشية</td><td>خصائص الزهرة</td></tr></table>			3	2	1		رائحة قوية	بتلات كبيرة	كربلة ريشية	خصائص الزهرة
3	2	1										
رائحة قوية	بتلات كبيرة	كربلة ريشية	خصائص الزهرة									
		A	جميعهم بالرياح									
		B	1 بالرياح، 2 و3 بالحيوانات									
		C	1 و3 بالرياح و2 بالحيوانات									
		D	1 و2 بالرياح، 3 بالحيوانات									
12		ما العوامل التي تعتمد عليها المسافة التي تقطعها البذور التي تنتشر عبر المياه؟										
		A	حجم الثمرة									
		B	مساحة النهر									
		C	نوع النبات									
		D	مساحة النبات الأم									



	ما طريقة انتشار البذور في الصورة؟	13
	الرياح	A
	المياه	B
	الحيوانات	C
	الطريقة الميكانيكية	D
	أي من الكائنات الحية الآتية يعد من الملقحات؟	14
	الحوت	A
	البكتيريا	B
	الخفاش	C
	البذور	D
	أي من هذه الجمل تصف انتشار البذور بالطريقة الميكانيكية؟	15
	خروج البذور من القرون	A
	إخراج البذور مع الفضلات	B
	طفو البذور على سطح الماء	C
	انتشارها بعيداً عن النبات الأم بسبب الرياح	D
	أي الخصائص التالية تعتبر من خصائص الأزهار الملقحة بالحيوانات؟	16
	كربلتها طويلة	A
	ليس لديها الوان زاهية	B
	كربلتها ريشية	C
	لها رائحة فواحة	D



17 ما تركيب العديد من البذور التي تنتشر بواسطة الهواء؟

A	كبيرة وثقيلة
B	صغيرة وخفيفة
C	كبيرة وشوكية
D	صغيرة وشوكية

18 أي مما يلي يُعد من خصائص أزهار النباتات الزهرية الملقحة بواسطة الرياح؟

A	كبيرة الحجم غالباً
B	أسديتها غير مكشوفة
C	مياسمها غير مكشوفة
D	كربلتها ريشية

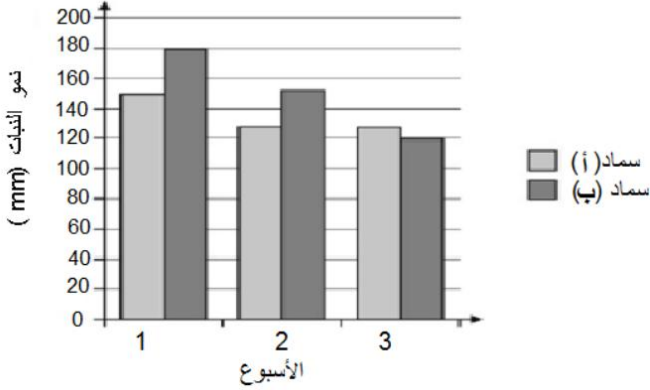
19 ماذا يسمى انتقال حبوب اللقاح من الأجزاء الذكرية الى الأجزاء الانثوية في الزهرة؟

A	الاخصاب
B	التلقيح
C	التطور
D	النمو



20

المخطط البياني التالي يوضح اختلاف نمو النبات عند استخدام نوعين مختلفين من السماد خلال ثلاث أسابيع.



أي الجمل الاتية صحيحة فيما يختص بالسماد (ب)؟

A معدل نمو النبات باستخدام السماد (ب) خلال الثلاثة أسابيع أقل منه باستخدام السماد (أ).

B يحتوي السماد (ب) على مواد مغذية أقل من الموجودة في السماد (أ).

C نمت النباتات بشكل افضل في الأسبوع الثالث باستخدام السماد (ب).

D يقل تأثير السماد (ب) بعد الأسبوع الثاني.

21

ماذا يسمى الجزء الأخضر الموجود تحت الزهرة لحمايتها قبل تفتحها؟

A البتلة

B السبلة

C الكربة

D الميسم



22

أي بذور النباتات التالية تنتشر بواسطة الرياح؟



A



B



C



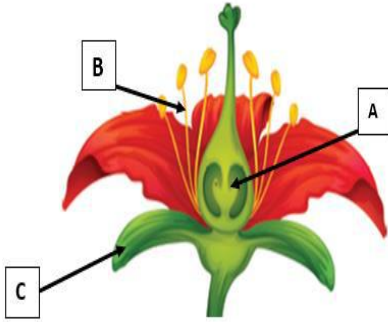
D



23

انظر الى شكل الزهرة المجاور، ثم أجب عن الأسئلة التالية:

1- ما الرمز الذي يشير الى المبيض؟

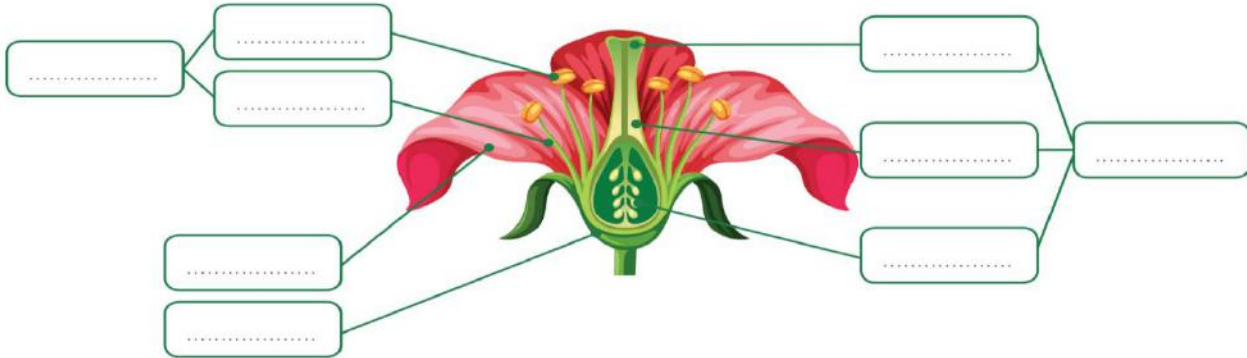


2- ما وظيفة الجزء (C) المشار اليه في الزهرة؟

3- ما اسم الجزء المشار له بالرمز B؟

24

اكمل المخطط التالي عن أجزاء الزهرة؟



أ- تتبع مراحل دورة حياة النبات الزهري؟

الإنبات




ب- حدد على الصورة مكان حدوث التلقيح والإخصاب؟



قارن بين البذور التي تنتشر بالحيوانات و البذور التي تنتشر بالرياح من خلال جدول المقارنة الآتي:

وجه المقارنة	بذور تنتشر بالحيوانات	بذور تنتشر بالرياح
المدى	_____	_____
خصائص البذرة	_____	_____

اذكر العنصر التي تحتاج إليها النباتات في الصور التالية، فسر إجابتك.

<p>_____</p>	<p>نبات 1:</p> 
<p>_____</p>	<p>نبات 2:</p> 
<p>_____</p>	<p>نبات 3:</p> 

أ. حدد طريقة التلقيح في الأزهار الموضحة في الصور الآتية مع ذكر السبب:



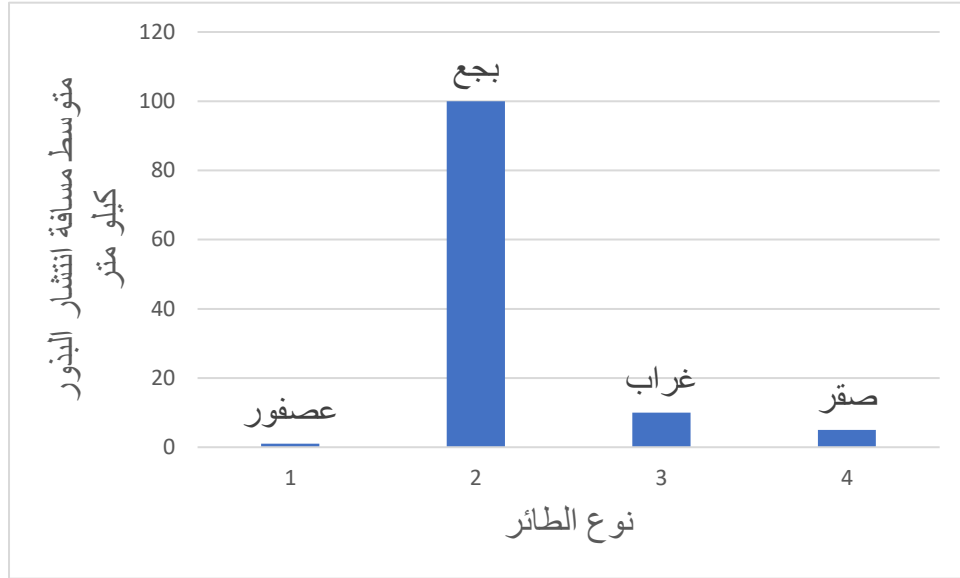
ب. صنف بذور النباتات التالية حسب طريقة انتشارها:
نبات القرم - البازلأء - شجرة القطن - الهندباء - اللوتس - بالم الهيمالاينا

الرياح	المياه	الطريقة الميكانيكية



29

يبين الرسم البياني التالي العلاقة نوع الطائر ومدى انتشار البذور من خلاله، تأمل الشكل ثم اجب عن الأسئلة التي تليه؟



1- ما العامل المستقل لهذه العلاقة؟

الإجابة:

2- ما العامل التابع لهذه العلاقة؟

الإجابة:

3- ما ابعاد مسافة ممكن ان تنتشر البذور من خلالها عبر الطيور حسب الرسم البياني؟

الإجابة:

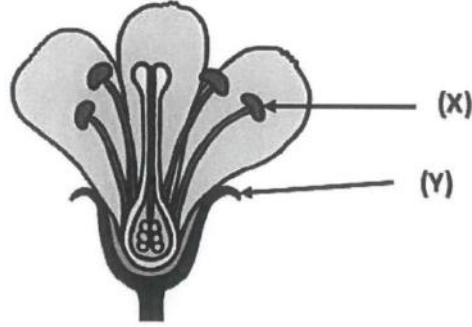
4- أي الطيور ينشر البذور بمتوسط مسافة مقدارها 5 كم؟

الإجابة:

5- ما متوسط مسافة انتشار البذور عبر الغراب؟

الإجابة:

أ. الشكل ادناه يوضح أجزاء الزهرة، أجب عن الأسئلة التالية:



1- ما اسم الجزء المشار اليه بالرمز (Y)؟

الإجابة:

2- ما وظيفة الجزء المشار اليه بالرمز (X)؟

الإجابة:

3- اكتب المفهوم الذي يدل على "اندماج حبوب اللقاح مع البويضة في مبيض الزهرة".

الإجابة:

ب. 1- ما اسم المرحلة التي فيها تتفتح البذرة وتنمو الى ساق واوراق صغيرة وجذور قصيرة؟

الإجابة:

2- ما طريقة انتشار البذور التي تنمو في القرن بعد تفتحه؟

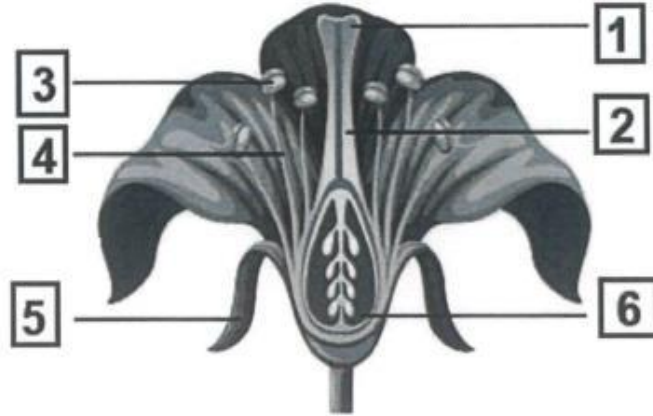
الإجابة:

ج. فسر العبارة الاتية:

"تكون الازهار الملحة بواسطة الحيوانات ذات ألوان زاهية ورائحة قوية".

الإجابة:

أ. عندما نقطع الزهرة الى قسمين تظهر الأجزاء في الشكل ادناه، مستعينا به اجب عن الأسئلة التالية:



1- حدد الرقم الذي يشير الى المتك.

الإجابة:

2- حدد الرقم الذي يشير الى الجزء الذي يتم فيه اندماج حبوب اللقاح مع البويضة.

الإجابة:

ب. 1- اذكر اسم المرحلة التي يتكون خلالها جذير وسويق في دورة حياة النبات الزهري.

الإجابة:

2. حدد طرق تلقح النباتات الزهرية التالية وفقا للعبارات ادناه:

a. الازهار ذات الوان غير زاهية تلقح عادة بواسطة:

الإجابة:

b. الازهار الكبيرة او المرتبة بشكل مجموعات تلقح غالبا بواسطة:

الإجابة:



ج.

1. اذكر الطريقة التي تنتشر فيها بذور بعض أنواع النباتات وتحتاج الى الكثير من الماء عندما تكون جاهزة للانتشار مما يؤدي الى نمو القرون.

2. بناءً على شكل البذور التالية، اكتب طريقة انتشار كل منها في الجدول ادناه:

طريقة الانتشار	شكل البذور
	البذور كبيرة وجوفاء
	بذور تحتوي على نتوءات او اشواك



الفصل الدراسي الثاني
الصف السادس

العام الأكاديمي 2025 / 2024
الأسئلة الإثرائية والعلاجية

الوحدة السادسة النظام الشمسي

1	ما عدد كواكب النظام الشمسي؟	
	6	A
	7	B
	8	C
	9	D
2	ما ترتيب كوكب الأرض بعدا عن الشمس؟	
	1	A
	3	B
	4	C
	5	D
3	ما الكوكب الأصغر حجما؟	
	الأرض	A
	الزهرة	B
	عطارد	C
	المريخ	D
4	ما أقرب الكواكب للشمس؟	
	الأرض	A
	الزهرة	B
	عطارد	C
	المريخ	D
5	ما أبعد الكواكب عن الشمس؟	
	زحل	A
	المشتري	B
	اورانوس	C
	نبتون	D



6	ما أكبر الكواكب حجماً؟	
	زحل	A
	المشتري	B
	اورانوس	C
	نبتون	D
7	أي الكواكب التالية صخري؟	
	زحل	A
	المشتري	B
	الزهرة	C
	نبتون	D
8	أي الكواكب التالية غازية؟	
	عطارد	A
	المشتري	B
	الزهرة	C
	الأرض	D
9	أي الكواكب التالية جليدية؟	
	زحل	A
	المشتري	B
	اورانوس	C
	الأرض	D
10	ما عدد الأقمار التي تدور حول المشتري؟	
	14	A
	27	B
	79	C
	82	D
11	ما الكوكب الذي يستغرق اقل زمن لإكمال دورة حول الشمس؟	
	عطارد	A
	المشتري	B
	الأرض	C
	المريخ	D



12	أي الكواكب التالية لا يملك غلافا جويا؟	
	المريخ	A
	الأرض	B
	الزهرة	C
	عطارد	D
13	ما مدة دوران الأرض حول الشمس باليوم؟	
	265	A
	365	B
	365.25	C
	365.5	D
14	ما المدة الزمنية بالساعات لإتمام الأرض دورة كاملة حول نفسها؟	
	24 ساعة	A
	22 ساعة	B
	28 ساعة	C
	20 ساعة	D
15	عندما تشرق الشمس صباحا، ما اتجاه الظل؟	
	الشمال	A
	الجنوب	B
	الغرب	C
	الشرق	D
16	في أي أوقات النهار يكون الظل أطول ما يمكن؟	
	الشروق	A
	الغروب	B
	الظهر	C
	الشروق والغروب	D
17	أي اطوار القمر نشاهده عندما يكون القمر بين الأرض والشمس؟	
	هلال اول	A
	تربيع اول	B
	بدر	C
	محاق	D



18	ما الطور المتشكل بعد اكمال ربع دورة للقمر حول الأرض؟	
	هلال اول	A
	تربيع اول	B
	أحدب اول	C
	أحدب أخير	D
19	أي فصول السنة يكون في نصف الكرة الأرضية الشمالي عندما يكون محور الأرض مائلا نحو الشمس؟	
	شتاء	A
	ربيع	B
	صيف	C
	خريف	D
20	ما المدة التي تفصل بين سنة كبيسة وأخرى؟	
	سنتان	A
	4 سنوات	B
	8 سنوات	C
	12 سنوات	D

21	أي من الأجسام الطبيعية التالية يُشع الضوء؟	
	الكرة	A
	الشمس	B
	الشمع	C
	المصباح الكهربائي	D



22

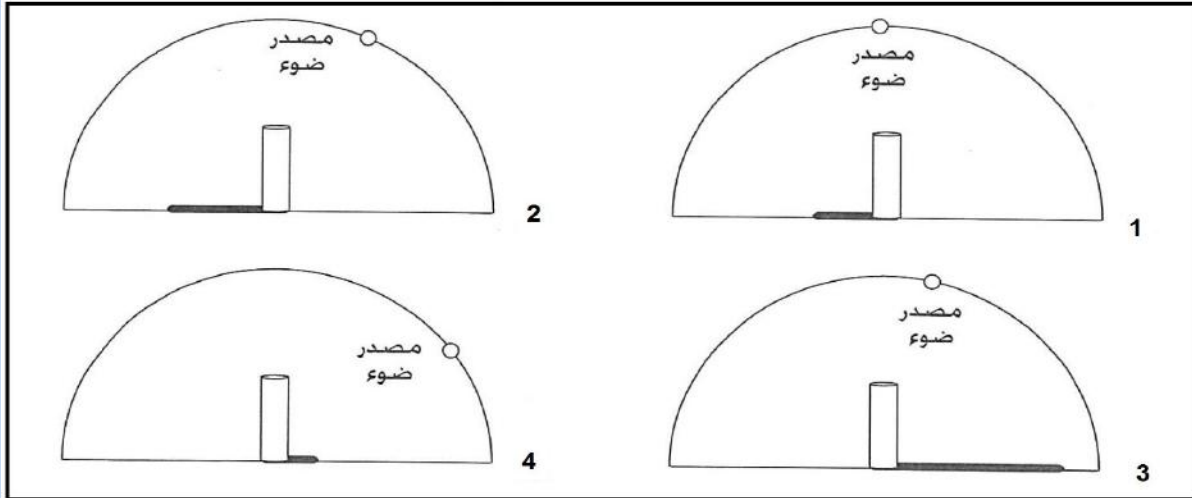
أي مواضع الشمس يكون فيها أقصر ظل للمهندس؟



- | | |
|---|---|
| س | A |
| ل | B |
| م | C |
| ع | D |

23

أي الأشكال الآتية يوضح تكون الظل بشكل صحيح؟



- | | |
|---|---|
| 1 | A |
| 2 | B |
| 3 | C |
| 4 | D |



أي مما يلي غير صحيح لكل من القمر والشمس؟

24

A كلاهما كروي الشكل.

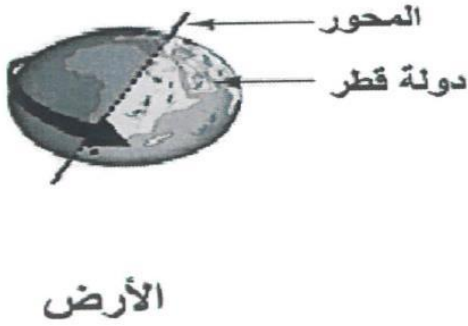
B كلاهما يشع الضوء.

C كلاهما أجسام في الفضاء.

D كلاهما يستحيل العيش عليه.

إذا كانت دولة قطر تواجه الشمس كما في الشكل أدناه.
كم عدد الساعات اللازمة لتعود
دولة قطر إلى الموقع نفسه؟

25



A 24 ساعة

B 12 ساعة

C 8 ساعات

D 6 ساعات



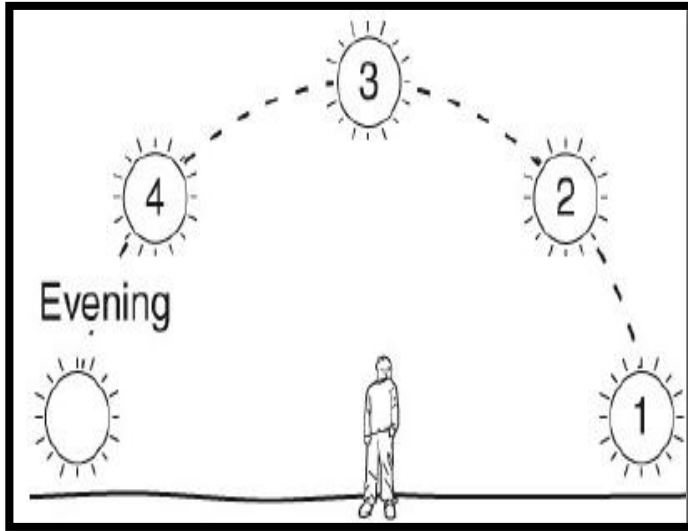
أي الجمل الآتية تفسر ظهور الشمس خلال النهار وكأنها متحركة في السماء؟

26

دوران القمر حول محوره	A
دوران القمر حول الأرض	B
دوران الأرض حول الشمس	C
دوران الأرض حول محورها	D

أي المواقع الآتية تمثل موقع الشمس وقت الظهيرة؟

27



1	A
2	B
3	C
4	D



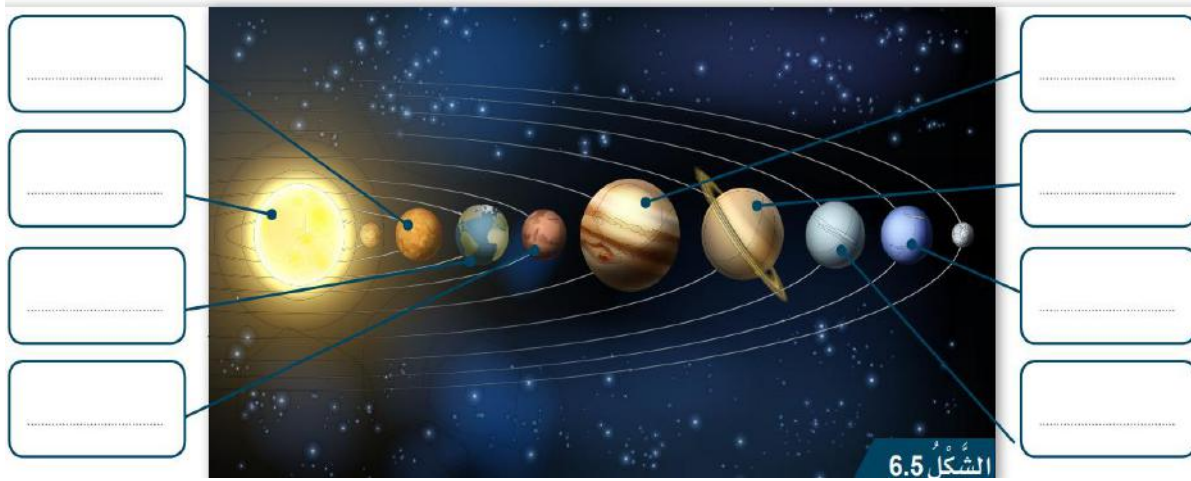
ماذا يحدث عندما تصبح الشمس قريبة من الأفق وقت الغروب؟

28

يزداد طول ظلك	A
يقصر طول ظلك	B
يصبح طول ظلك مساويا لطولك	C
يصير لون ظلك داكنا	D

29

اكتب أسماء مكونات النظام الشمسي في الشكل التالي:



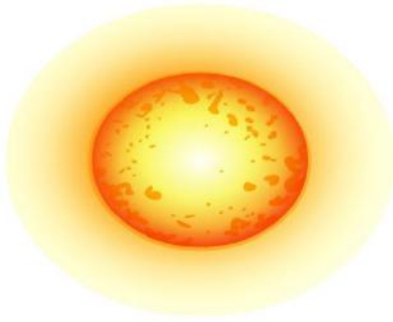


30

صنف كواكب المجموعة الشمسية التالية في الجدول الذي يليها:
عطارد، الزهرة، الأرض، المريخ، المشتري، زحل، اورانوس، نبتون

جليدية	غازية	صخرية

31



تأمل الصورة التالية ثم اجب عن
الأسئلة التي تليها:

أ- حدد على الصورة جزء الأرض
الذي فيه الليل؟

ب- ارسم محور الأرض؟

ج- ما مقدار زاوية ميل محور الأرض؟

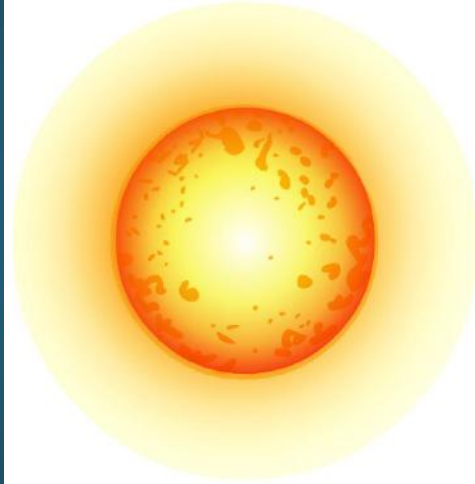
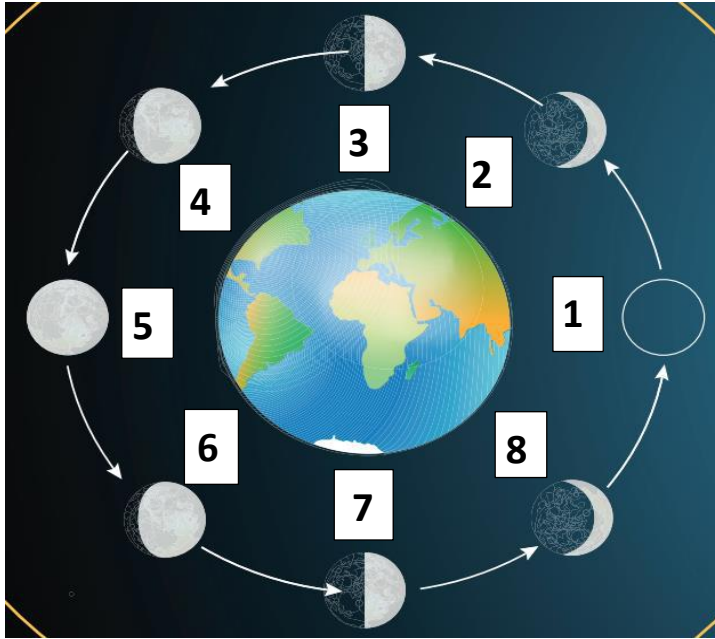
الإجابة:

د- في حال كان في دولة قطر النهار، حدد دولة يكون فيها الليل؟

الإجابة:



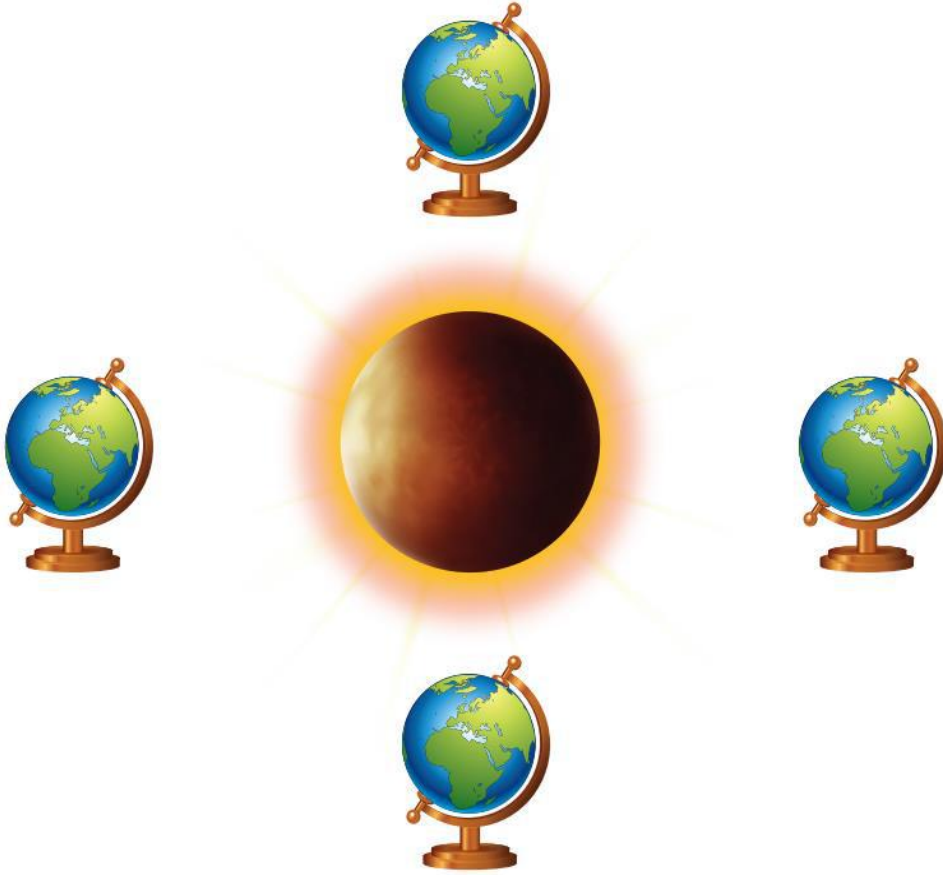
سم اطوار القمر في الشكل التالي:



_____ -4 _____ -3 _____ -2 _____ -1
_____ -8 _____ -7 _____ -6 _____ -5



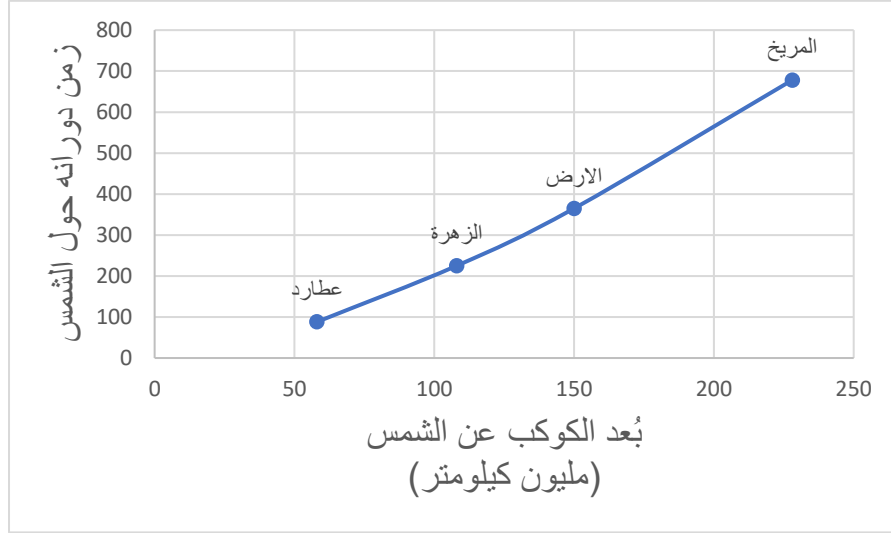
حدد على الشكل نوع الفصل المتكون في كل موقع من مواقع الكرة الأرضية؟





34

تأمل الرسم البياني التالي الذي يمثل العلاقة بين بُعد الكوكب عن الشمس وزمن دورانه حولها ثم اجب عن الأسئلة التي تليه:



أ- ما المتغير المستقل في هذه العلاقة؟

الإجابة:

ب- ما المتغير التابع في هذه العلاقة؟

الإجابة:

ج- كم يحتاج كوكب عطارد يوماً حتى يكمل دورة حول الشمس؟

الإجابة:

د- كم يبعد كوكب الأرض عن الشمس؟

الإجابة:

هـ- صف العلاقة بين بُعد الكوكب عن الشمس وزمن دورانه حولها؟

الإجابة:



35

أ. من خلال دراستك لأطوار القمر، أجب عن الأسئلة الآتية:

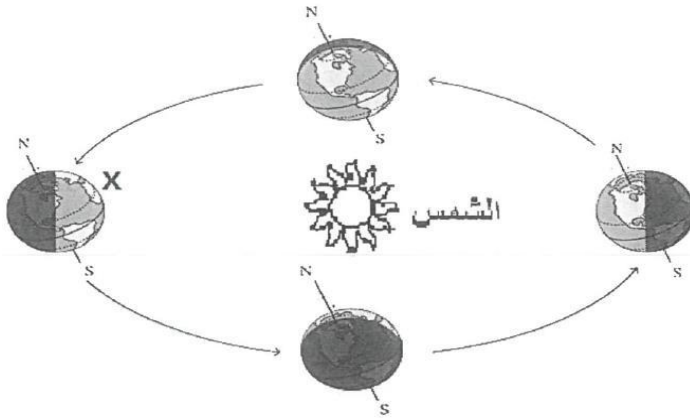
1- ارسم طور القمر "التربيع الأخير" في الدائرة أدناه.



2- لماذا يتغير شكل ومقدار سطح القمر المشاهد من الأرض؟

الإجابة:

ب. الشكل التالي يمثل دوران الأرض حول الشمس. أجب عن الأسئلة التالية:



1- كم تستغرق الأرض لتكمل دورة كاملة حول الشمس؟

2- ما اسم الفصل عندما تكون الأرض في الموقع (X) في النصف الشمالي للكرة الأرضية؟

الإجابة:



36

أ. من خلال دراستك للنظام الشمسي أكمل الجدول الآتي:

الوصف	مثال
1 كوكب يتكون من مزيج من الغازات	
2 تابع طبيعي للأرض	
3 كوكب يقع بعد كوكب الأرض من حيث البعد عن الشمس	
4 نجم	

ب. فسر العبارات الآتية: "حدوث الليل والنهار".
الإجابة: _____

37

فسر ما يلي:

أ. لماذا يبدو قرصا الشمس والقمر متساويين عند النظر إليهما من الأرض بالرغم من أن الشمس أكبر من القمر بكثير؟

الإجابة: _____

ب. لماذا لا يمكننا رؤية النجوم في وضح النهار؟

الإجابة: _____



أجب عن الأسئلة التالية:

أ. سلط عماد ضوء مصباح على جسم بحيث كانت المسافة بين المصباح والجسم 30 cm ثم أعاد التجربة مرة أخرى، ولكن هذه المرة جعل المسافة بين المصباح والجسم 50 cm عند أي المسافتين يكون طول الظل أكبر؟

الإجابة:

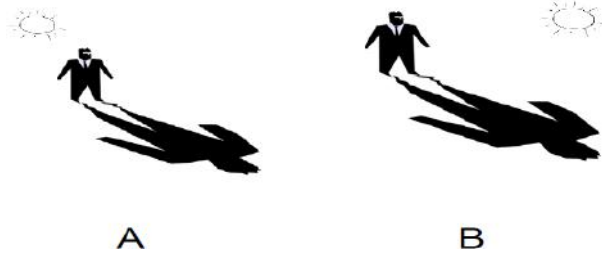
ب. لماذا يكون الظل في الصباح أطول منه في وقت الظهيرة؟

الإجابة:

ج. اذكر سبب يساعد في حدوث الفصول الأربعة خلال دوران الأرض حول الشمس.

الإجابة:

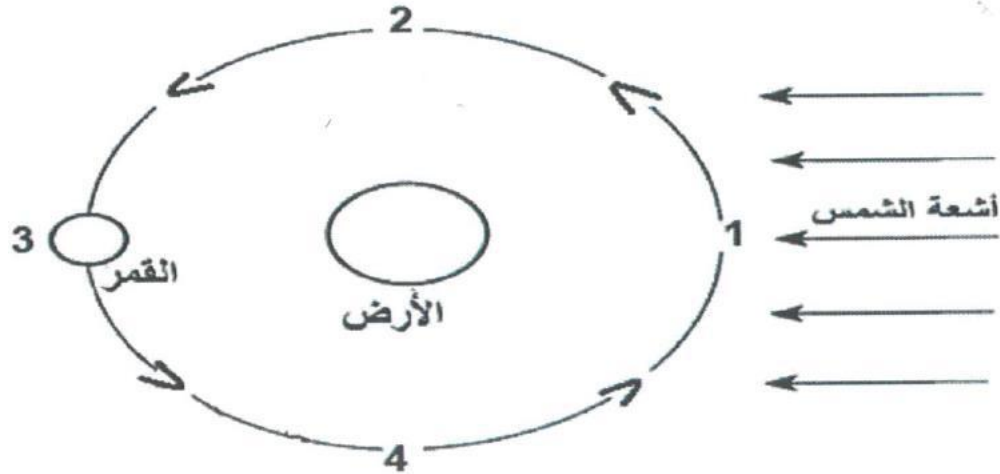
د. اكتب رمز الصورة التي توضح المكان الصحيح للشمس.



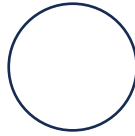
الإجابة:



أ. الشكل أدناه يمثل دوران القمر حول الأرض، ادرس الشكل جيدا ثم أجب عن الأسئلة التالية:



1- ارسم طور القمر في الدائرة أدناه إذا كان في الموقع رقم (2).



2- كم عدد الأيام التي يحتاجها القمر وهو في طور البدر ليعود إلى طور البدر مرة ثانية؟

الإجابة:

3- ماذا يسمى طور القمر عند الموقع رقم (1)؟

الإجابة:



أ. اكتب اسم الكوكب المناسب لكل مما يلي:

1- كوكب يمتاز بكتلة جليدية عملاقة.

الإجابة:

2- كوكب ليس له أقمار.

الإجابة:

3- الكوكب الذي يلي كوكب المشتري.

الإجابة:

ب. رتب كل من (الأرض – القمر – الشمس) من حيث الحجم من الأصغر إلى الأكبر.

الأكبر

الأصغر

ج. فسر العبارة التالية: "الكواكب تسير في مدارات ثابتة حول الشمس".

الإجابة:



الفصل الدراسي الثاني

الصف السادس

العام الأكاديمي 2025 / 2024

الأسئلة الإثرائية والعلاجية

الوحدة السابعة التصنيف

1	أي من النباتات التالية يتكاثر بالمخاريط وأوراقه إبرية الشكل؟
A	النباتات الزهرية
B	الحزازيات
C	السرخسيات
D	الصنوبريات
2	ما النبات اللازهري الذي يتكاثر بالأبواغ وله أوراق وجذور وسيقان؟
A	الحزازيات
B	النخيل
C	السرخسيات
D	الصنوبريات
3	أي من الطرق التالية هي تُعد طريقة تكاثر جنسي في النبات؟
A	الرايزوم
B	الأبواغ
C	الساق الجارية
D	الدرنات
4	ما النبات الذي يتكاثر بالدرنات من النباتات التالية؟
A	الفراولة
B	البطاطا
C	البصل
D	السرخسيات







أي من التالية من خصائص الأشجار متساقطة الأوراق؟		5
أوراقها إبرية رفيعة	A	
تنمو في المناطق الاستوائية الحارة	B	
أوراقها مسطحة وعريضة	C	
تتكاثر بالمخاريط	D	
أحد أنواع اللافقاريات له 8 أرجل وليس له أجنحة وجسمه مقسم لقسمين؟		6
الديدان	A	
الحشرات	B	
العناكب	C	
نجم البحر	D	
إلى أي صف ينتمي الحيوان الفقاري التالي؟		7
		
الطيور	A	
الزواحف	B	
الثدييات	C	
البرمائيات	D	



أي من الحيوانات التالية من الفقاريات؟

8

		A	
		B	
		C	
		D	

أي من الحيوانات التالية يُصنف بأنه حيوان فقاري يتكاثر بالبيض ويغطي جسمه الريش؟

9

الثدييات	A	
الطيور	B	
الأسماك	C	
الزواحف	D	

أي من الخيارات التالية لا يعد من النباتات؟

10

الطحالب	A	
السرخسيات	B	
الحزازيات	C	
الصنوبريات	D	



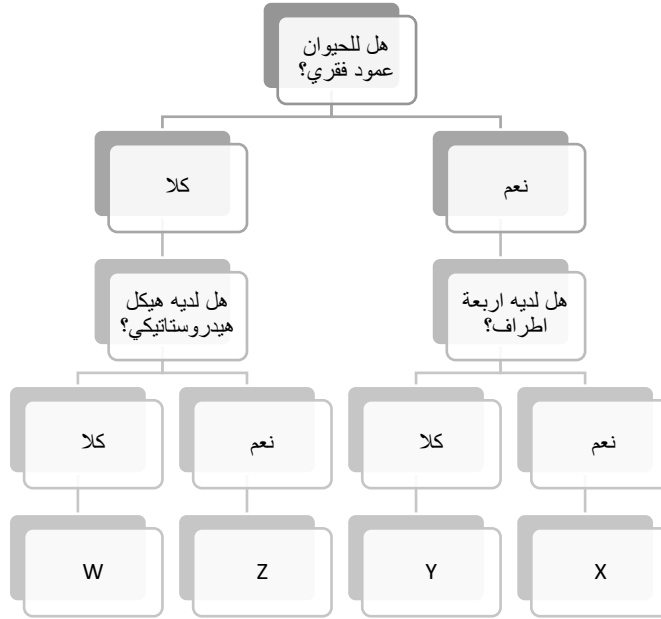
11	أين تعيش النباتات المتساقطة الأوراق؟	
	المناطق الاستوائية	A
	المناطق المعتدلة	B
	المناطق القطبية	C
	المناطق الجافة	D
12	أي من الخصائص التالية تتعلق بالأسماك؟	
	لها زعانف تساعد على الحركة	A
	تتحرك بالقفز	B
	يغطي جسمها الفرو	C
	تتكاثر بالولادة	D
13	أي المجموعات التالية تعد من اللافقاريات؟	
	البرمائيات	A
	الحشرات	B
	الطيور	C
	الثدييات	D

14	ما طريقة التكاثر في السرخسيات؟	
	التجزئة	A
	الابصال	B
	الابواغ	C
	الدرة	D



15

ما اسم الحيوان المشار اليه بالرمز (Z) حسب مفتاح التصنيف ادناه؟



المها

A

الافعى

B

العنكبوت

C

دودة الارض

D



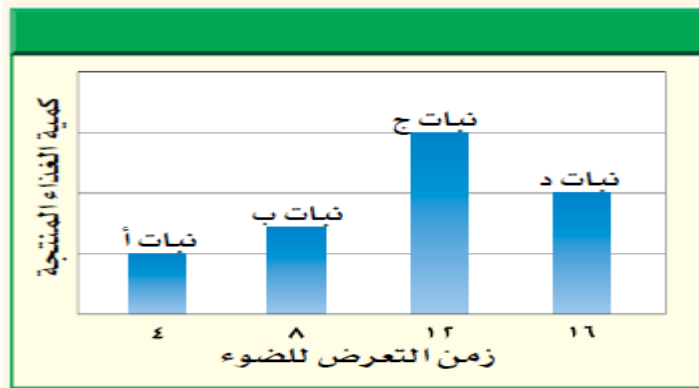
16

قارن بين الأشجار المتساقطة والأشجار دائمة الخضرة من حيث:

متساقطة الأوراق	دائمة الخضرة	
		شكل الأوراق
		احتفاظها بأوراقها
		مكان عيشها
		طريقة تكاثرها

17

يوضح المخطط التالي العلاقة بين زمن التعرض للضوء بالساعات وكمية الغذاء المنتج



من النباتات، ادرسه ثم اجب

عن الأسئلة التالية

1. ما المتغير المستقل؟

الإجابة: _____

2. ما المتغير التابع؟

الإجابة: _____

3. ما هو زمن التعرض للضوء

الذي حصل عنده أكبر إنتاج

للغذاء؟

الإجابة: _____

4. لماذا تنخفض إنتاجية الغذاء عندما كان زمن التعرض للضوء 16 ساعة؟

الإجابة: _____



أ. أجب على الأسئلة التالية:

1- عثر أحد الطلاب في الحديقة على كائن حي ووجد ان له ستة أرجل وقرنا
استشعار وجسمه مكون من ثلاثة أجزاء. اذكر اسم المجموعة اللافقارية التي
ينتمي إليها.

الإجابة:

2- وضح أهمية وجود عظام الزعانف والذيل للسمة.

الإجابة:

ب.

1- اذكر أحد خصائص الأشجار متساقطة الأوراق.

الإجابة:

3- فسر العبارة الآتية: "تعد الأشجار دائمة الخضرة الأكثر شيوعاً في قطر".

الإجابة:

صنف النباتات التالية اعتماداً على الجزء الذي يؤكل منها

الجزر، البصل، البرتقال، الخس، الأرز، القمح، الفراولة، التفاح، الكرفس، قصب
السكر، الزهرة، الفجل، السبانخ، الملفوف، دوار الشمس

الثمار	الأوراق	الجزور	البذور	الساق	الأزهار



20

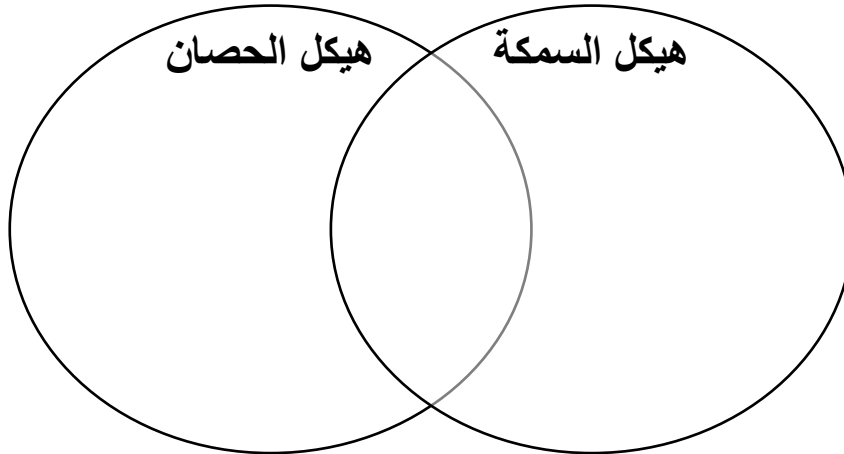
تتبع بالمخطط التالي طريقة تكاثر السرخسيات

انتاج الأبواغ

نمو نبات
سرخسي جديد










21

قارن بين هيكل السمكة وهيكل الحصان في الجدول التالي:





صنف الحيوانات التالية وفق نوع الهيكل الذي تملكه:

		
<hr/>	<hr/>	<hr/>
		
<hr/>	<hr/>	<hr/>
		
<hr/>	<hr/>	<hr/>